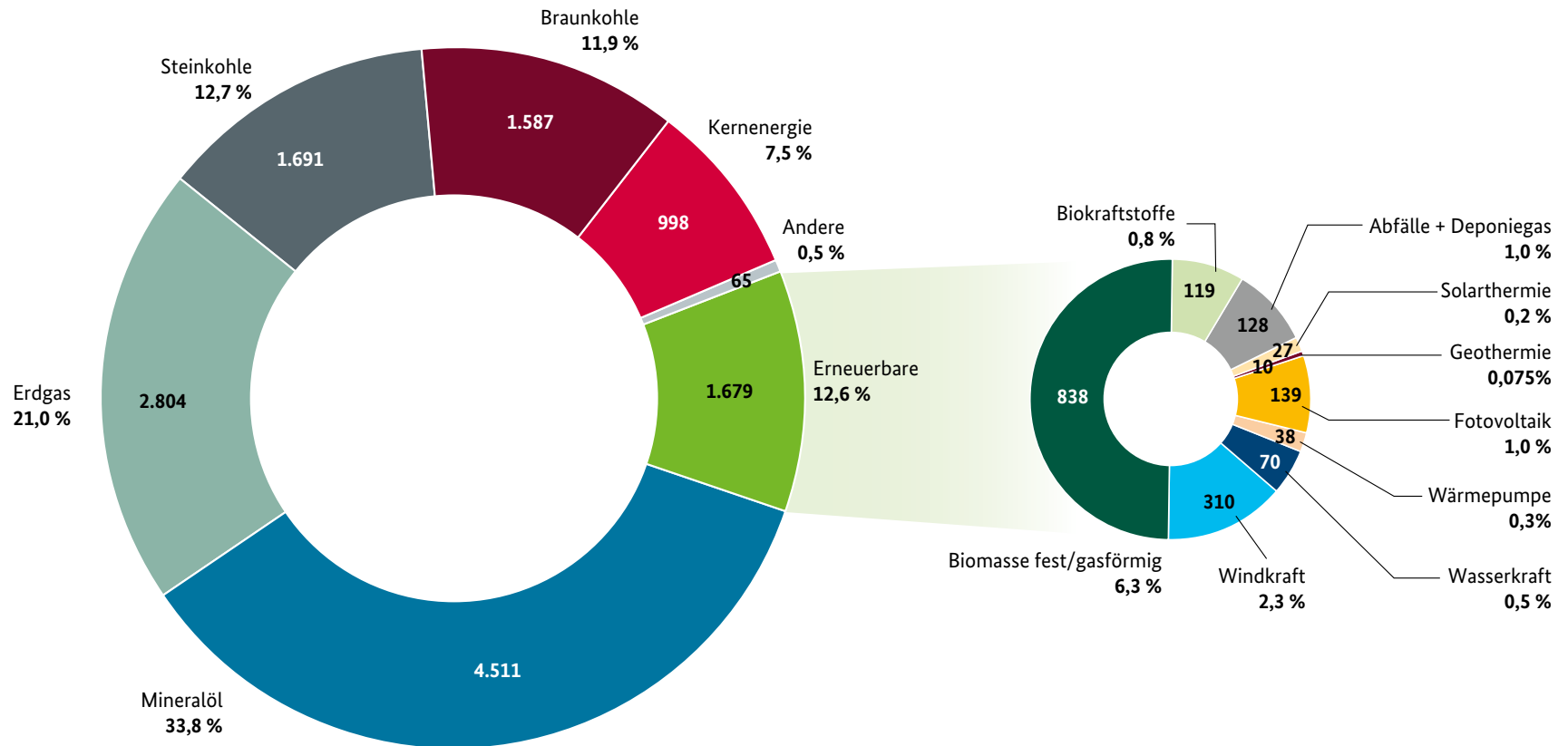




3. Primärenergieverbrauch in Deutschland 2015 (13.335 PJ*)

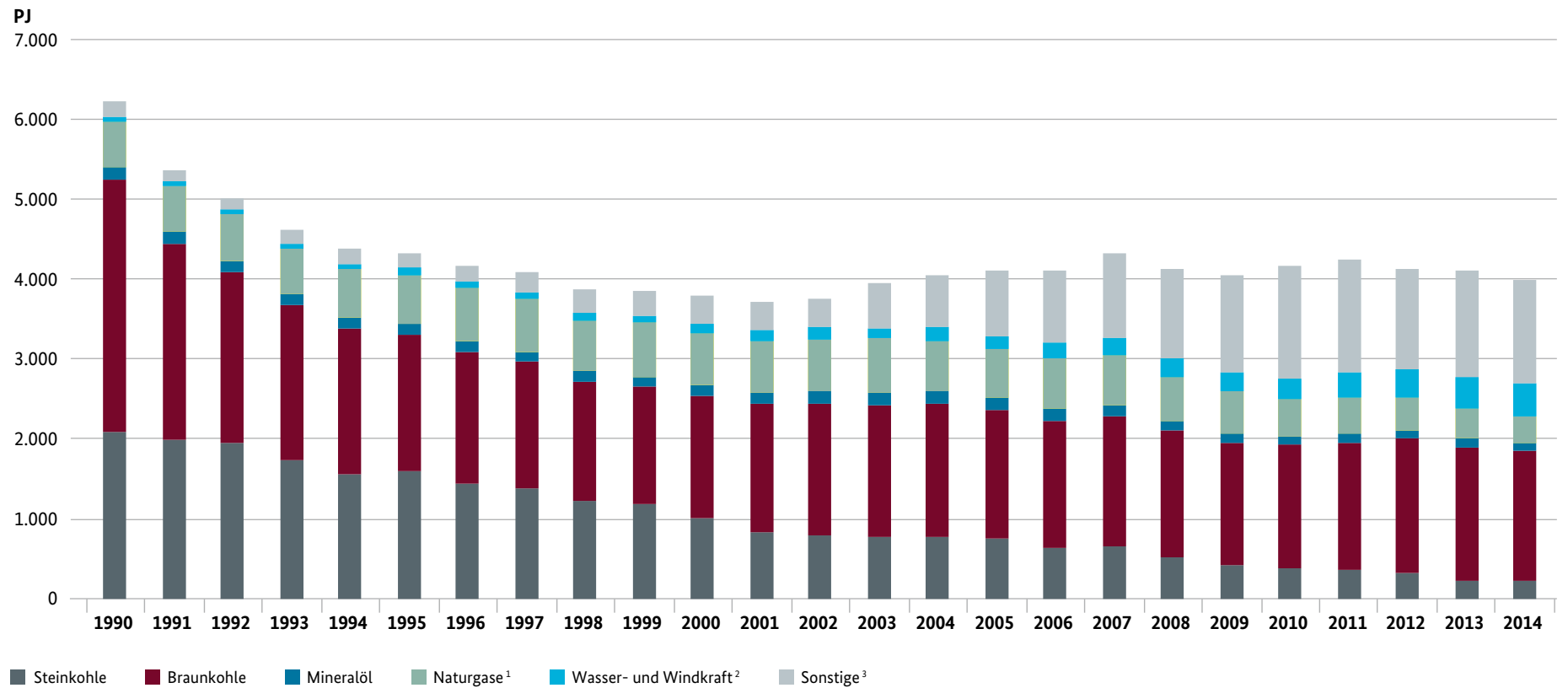


* Vorläufig

Quellen: Arbeitsgemeinschaft Energiebilanzen (AGEB), Arbeitsgruppe Erneuerbare Energien-Statistik (AGEE-Stat)



4. Primärenergiegewinnung in Deutschland



1 Erdgas, Erdöl, Grubengas 2 Inkl. Fotovoltaik

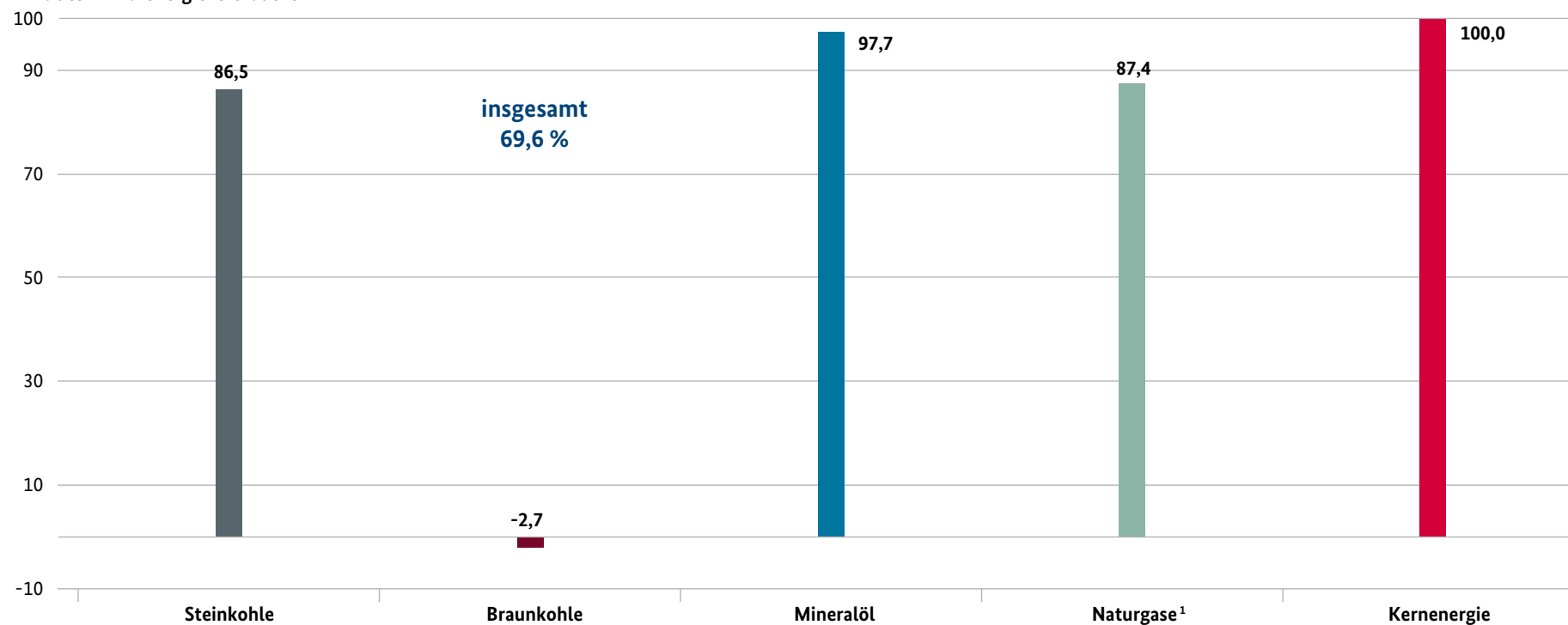
3 Brennholz, Brenntorf, Klärschlamm, Müll u. ä. Abtitzung zur Strom- und Fernwärmeerzeugung

Quelle: Arbeitsgemeinschaft Energiebilanzen (AGEB)



5. Nettoimportabhängigkeit nach Energieträgern 2014

in % des Primärenergieverbrauchs

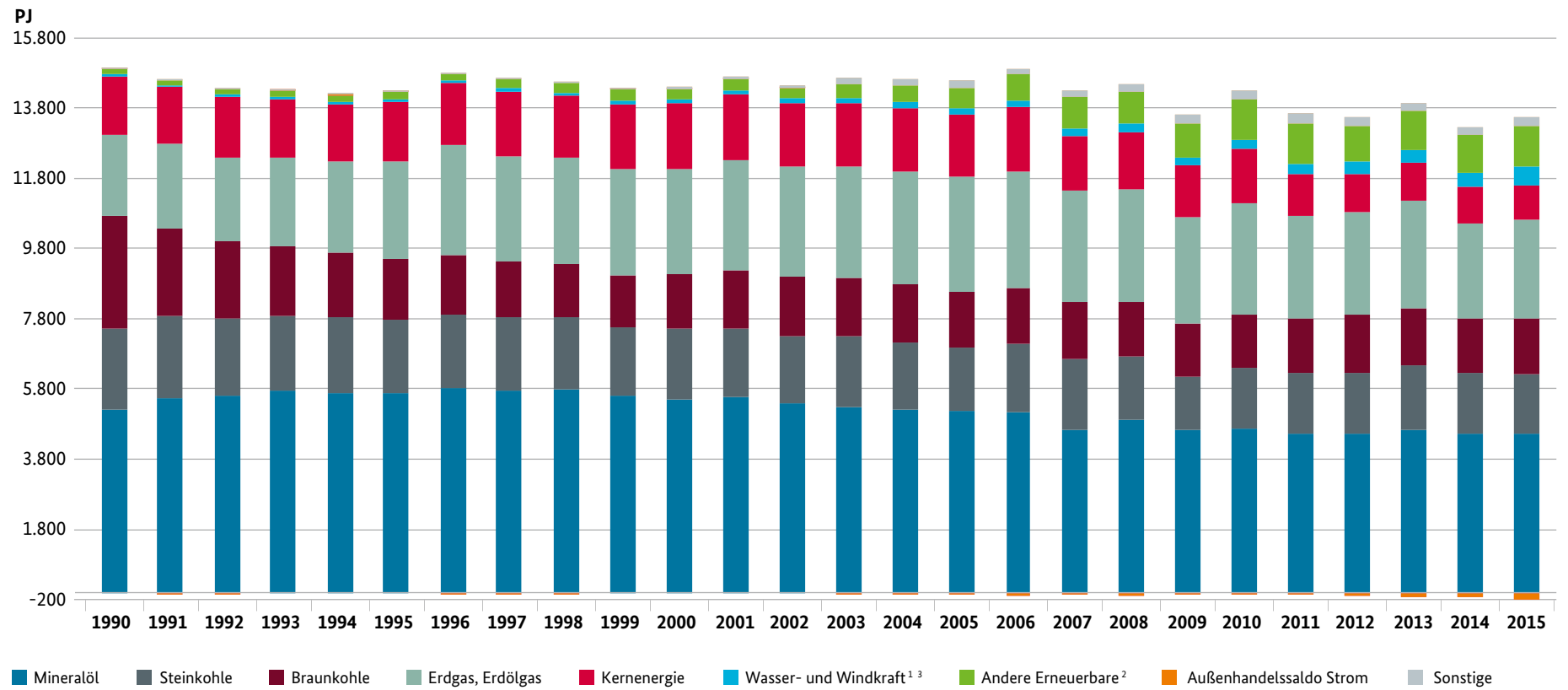


1 Erdgas, Erdölgas, Grubengas

Quelle: Arbeitsgemeinschaft Energiebilanzen (AGEB)



6. Primärenergieverbrauch in Deutschland

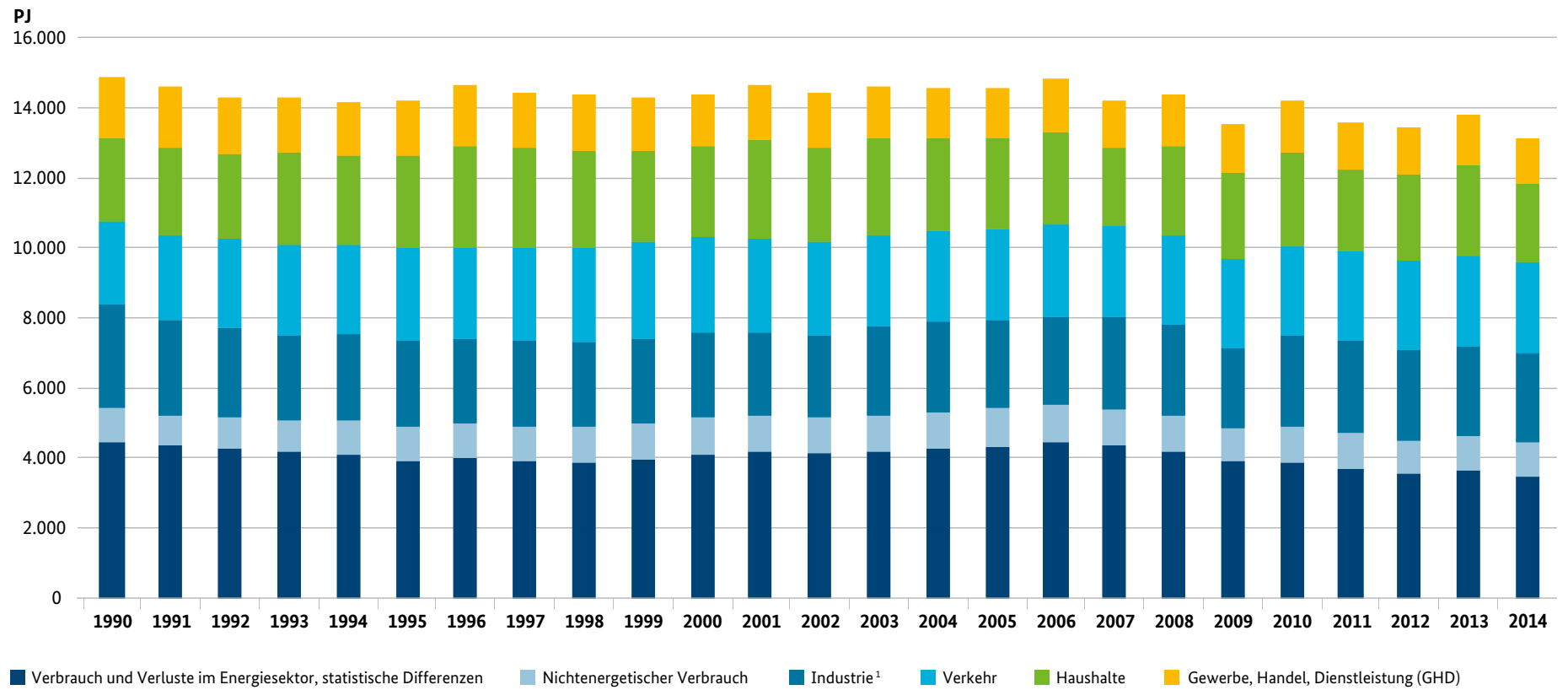


1 Windkraft ab 1995 2 U. a. Brennholz, Brenntorf, Klärgas, Müll 3 Inkl. Fotovoltaik

Quelle: Arbeitsgemeinschaft Energiebilanzen (AGEB)



7. Struktur des Energieverbrauchs in Deutschland



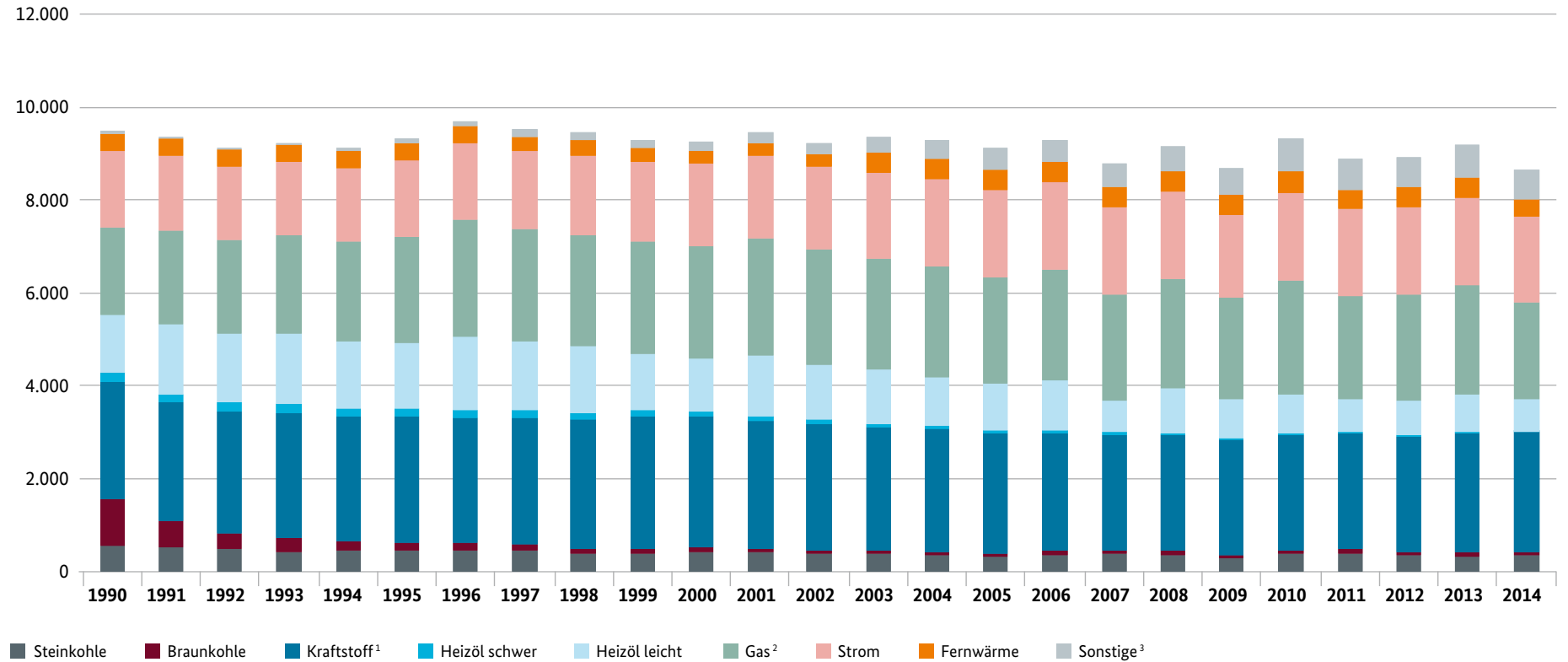
1 Übriger Bergbau und Verarbeitendes Gewerbe

Quelle: Arbeitsgemeinschaft Energiebilanzen (AGEB)



8. Endenergieverbrauch nach Energieträgern in Deutschland

PJ

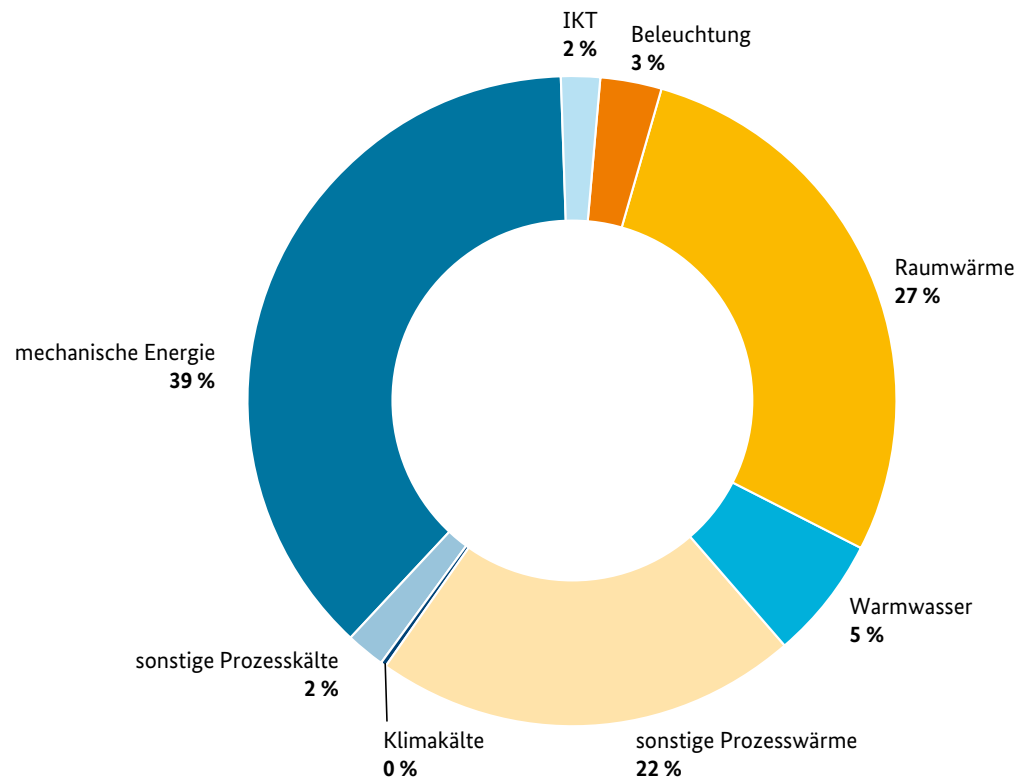


1 Kraftstoffe und übrige Mineralölprodukte 2 Flüssiggas, Raffineriegas, Kokereigas, Gichtgas und Naturgas
3 Brennholz, Brenntorf, Klärschlamm, Müll

Quelle: Arbeitsgemeinschaft Energiebilanzen (AGEB)



9. Energieverbrauch nach Anwendungsbereichen in Deutschland 2014 (insgesamt 8.648 PJ)

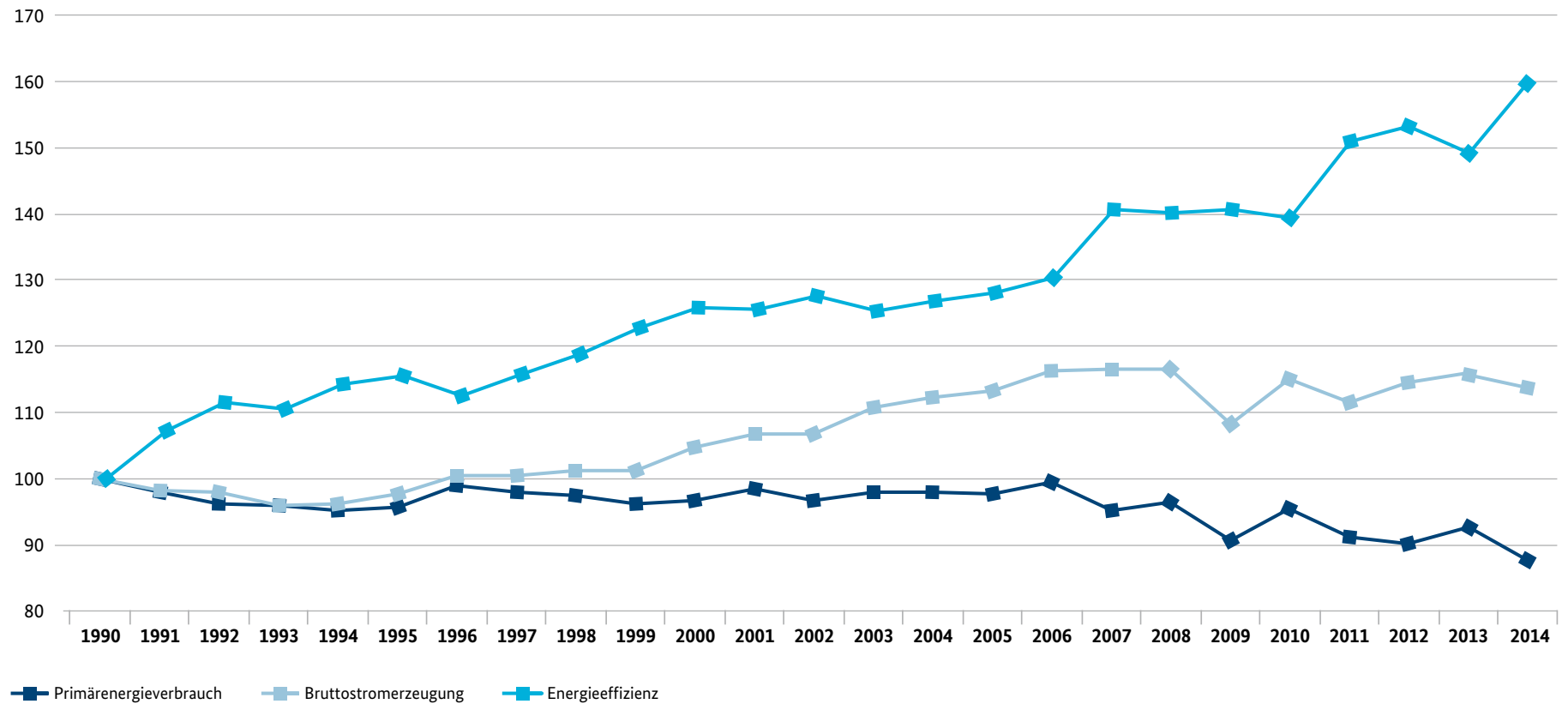


Quellen: Arbeitsgemeinschaft Energiebilanzen (AGEB), Bundesverband der Energie- und Wasserwirtschaft (BDEW)



10. Entwicklung von Primärenergieverbrauch, Stromerzeugung und Energieeffizienz

Index 1990 = 100

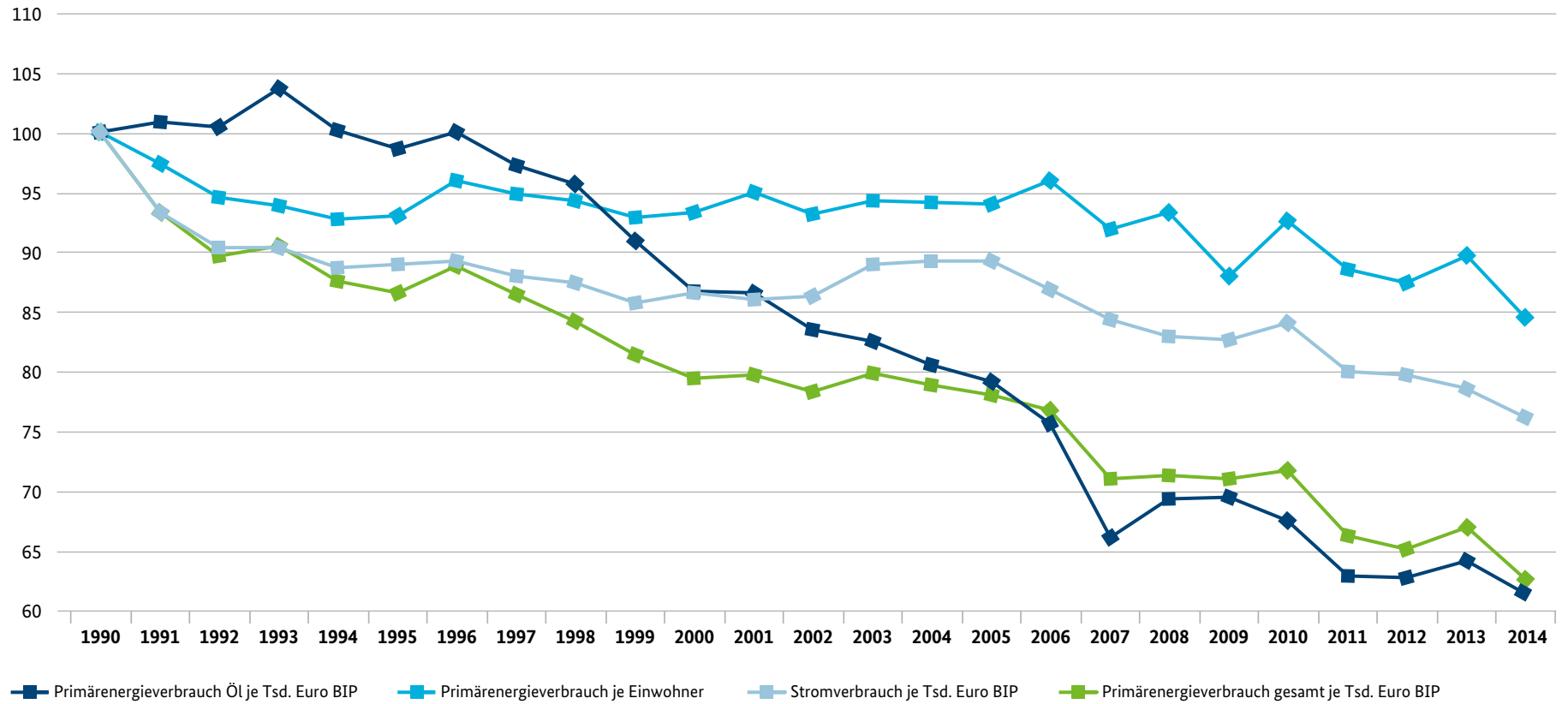


Quellen: Arbeitsgemeinschaft Energiebilanzen (AGEB), Statistisches Bundesamt (StBa)



11. Entwicklung der Energieintensität

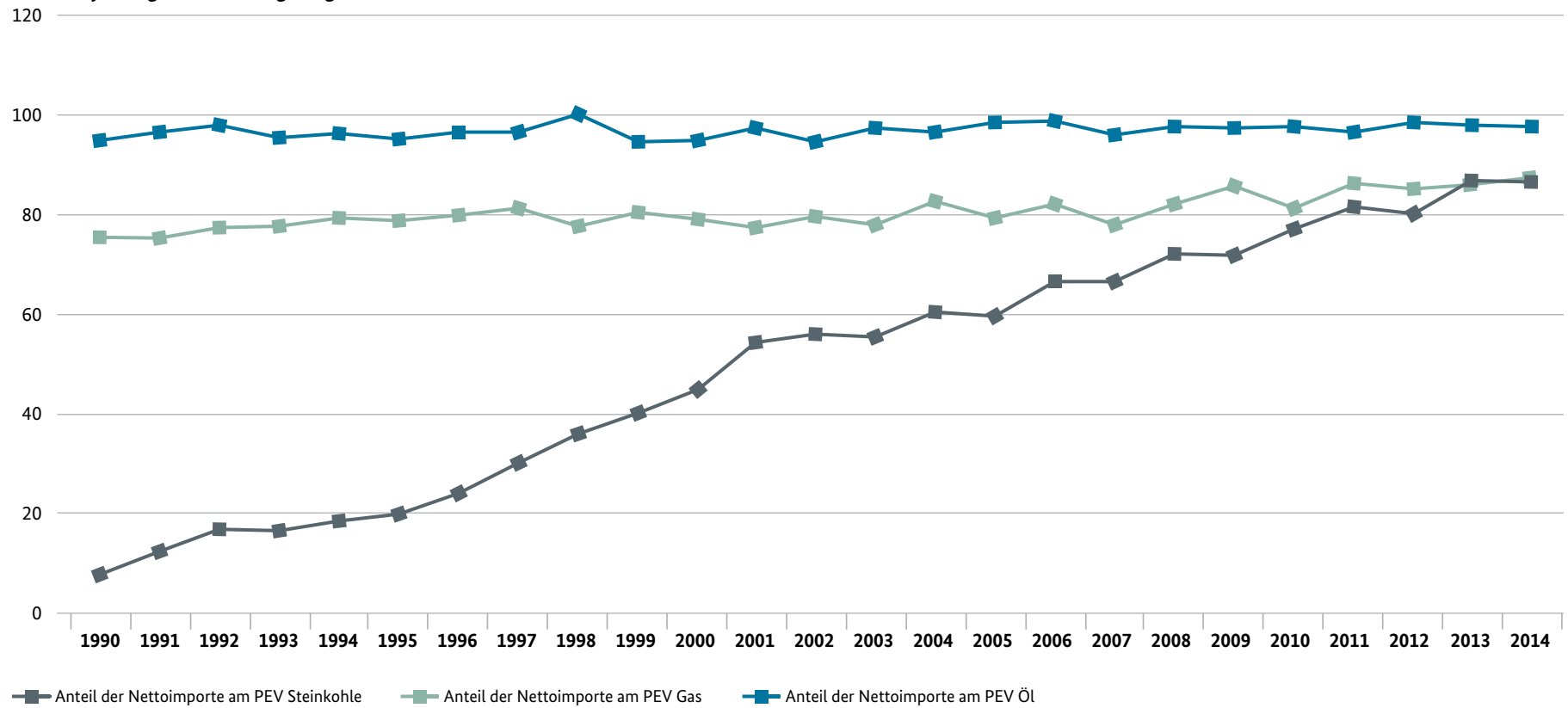
Index 1990 = 100





12. Anteil der Nettoimporte

in % vom jeweiligen Primärenergieträger



Quelle: Arbeitsgemeinschaft Energiebilanzen (AGEB)